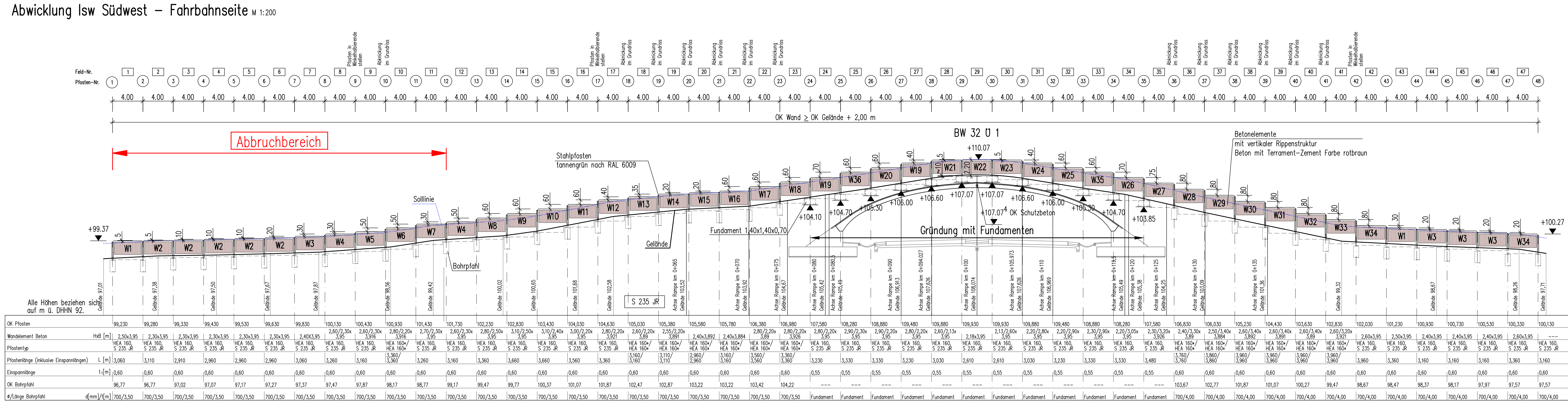
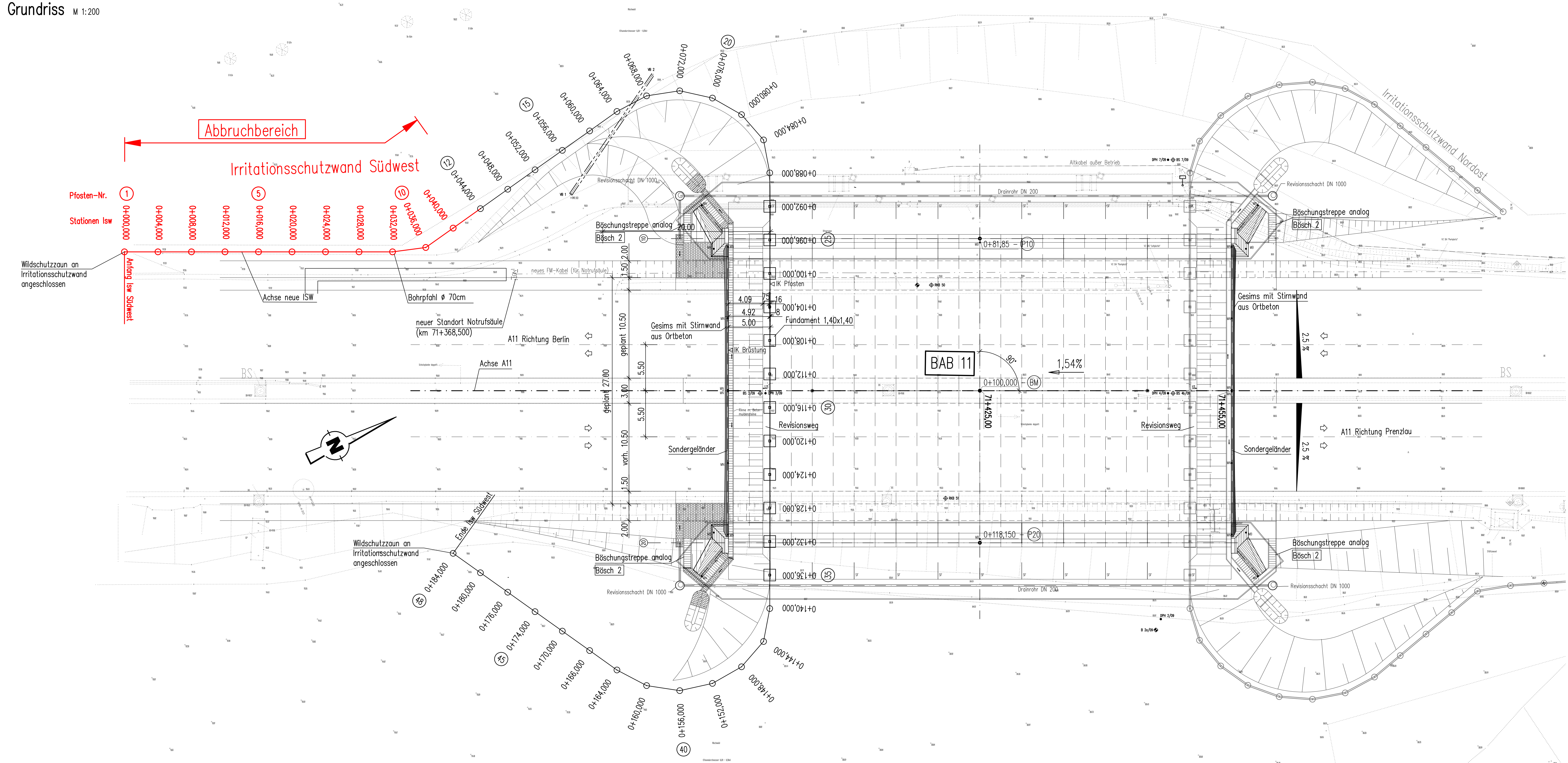


Abwicklung Isw Südwest – Fahrbahnseite M 1:200



Grundriss M 1:200



zugehörige Zeichnungen

Plan-Nr. 3101  
Plan-Nr. 3102  
Plan-Nr. 3230  
Plan-Nr. 3680  
Plan-Nr. 8201  
Plan-Nr. 8202

Leitungen

Regenwasserleitung  
FM-Kabel

Auflagerung der Elemente im Pfostenbereich

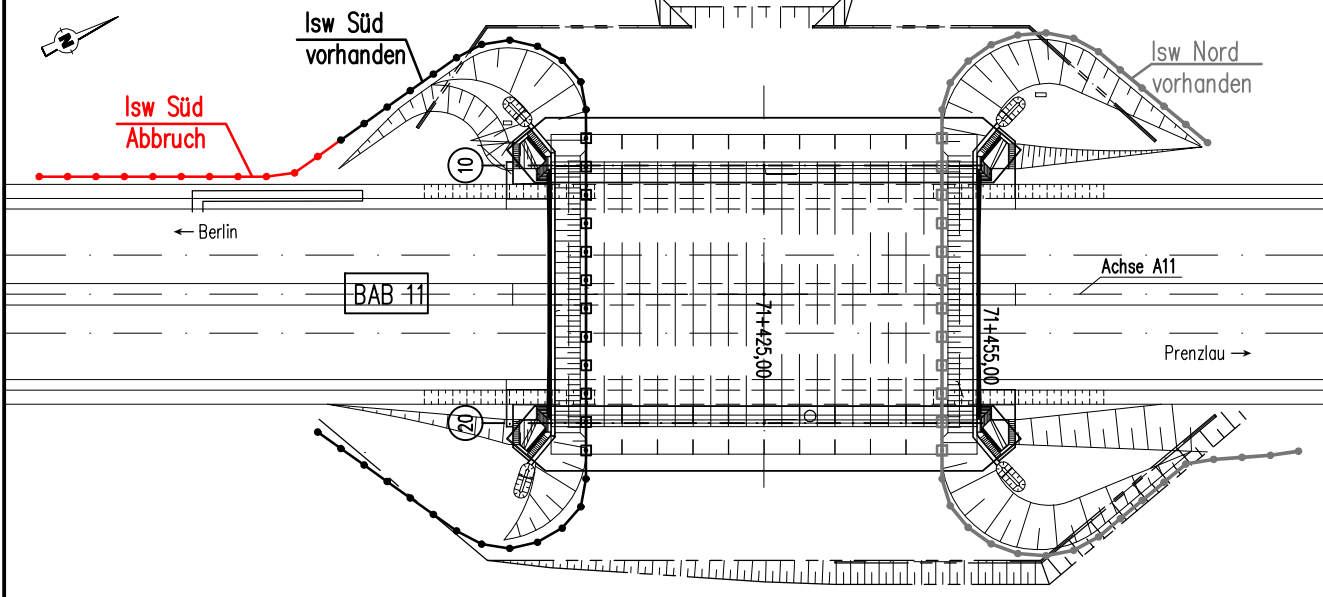
Wandelemente: 10 mm unbewehrte EPDM-Auflager (100mmx100 mm)  
Zwischen Betonelementen und Pfostenflansch vertikale Dichtbänder  
(Kompressionsbänder) eingebaut.

BODENKENNWERTE						
	γ <sub>γ'</sub>	φ	δ	E <sub>50</sub>	I <sub>ph</sub>	z <sub>ult,δ5</sub>
Fundamente	N/m <sup>2</sup>	°	°	N/m <sup>2</sup>	mm	N/m <sup>2</sup>
Grundwasserstand : 51,31 mNN	17	30	φ/2	-	-	-

BAUSTOFFKENNWERTE			
BAUTEIL	BETON	BAUSTAHL	BETONSTAHL
BOHRPFÄHLE	Ø 70 cm		
VERFÜHRUNGSLEISTUNG	C25/30	XC2 XF2 WA	BSI 5005
PROFIL	HEA 160		
FUNDAMENT	C25/30	XC2 XF1 WA	BSI 5005
BETONWANDELEMENTE	C30/37	XD1 XF2 WA	BSI 5005
BEFESTIGUNGSMITTEL	NICHTFROSTENDER STAHLWERKSTOFF-NR. 1.4571		

BAUWERKSDATEN		NATURSTEIN	STAHLBETON	STAHL	VERBUND	HOLZ	GLAS
BAUART:		Irritationsschutzwand					
Lastenannahmen		nach DIN-Fachbericht 101, ZTV-LSW 06					
Anforderungsklassen							
Pfostenabstände (Regelfall)	[m]	4,00 im Streckenbereich, 4,00 auf BW					
Gesamtlänge Isw	[m]	184,00					

Übersichtsskizze:



Lagebezug: ETRS 89

Höhenbezug: DHNN 92

Koordinaten Pfosten

Pfosten-Nr.	Rechts	Hoch	Bemerkung
1	3428157.034	5892537.407	Bohrpfahl
2	3428158.743	5892541.024	Bohrpfahl
3	3428160.453	5892544.640	Bohrpfahl
4	3428162.163	5892548.256	Bohrpfahl
5	3428163.872	5892551.872	Bohrpfahl
6	3428165.582	5892555.488	Bohrpfahl
7	3428167.292	5892559.105	Bohrpfahl
8	3428169.001	5892562.721	Bohrpfahl
9	3428170.712	5892566.337	Bohrpfahl
10	3428171.932	5892570.146	Bohrpfahl
11	3428171.241	5892574.086	Bohrpfahl
12	3428170.538	5892578.023	Bohrpfahl
13	3428169.831	5892581.961	Bohrpfahl
14	3428169.126	5892585.898	Bohrpfahl
15	3428168.421	5892589.835	Bohrpfahl
16	3428167.716	5892593.773	Bohrpfahl
17	3428167.011	5892597.710	Bohrpfahl
18	3428166.840	5892601.706	Bohrpfahl
19	3428167.985	5892605.539	Bohrpfahl
20	3428170.436	5892608.700	Bohrpfahl
21	3428173.713	5892610.994	Bohrpfahl
22	3428177.563	5892612.979	Bohrpfahl
23	3428181.432	5892611.066	Bohrpfahl
24	3428185.049	5892609.356	Fundament
25	3428188.665	5892607.646	Fundament
26	3428192.281	5892605.937	Fundament
27	3428195.897	5892604.227	Fundament
28	3428199.514	5892602.517	Fundament
29	3428203.130	5892600.808	Fundament
30	3428206.746	5892599.098	Fundament
31	3428210.362	5892597.388	Fundament
32	3428213.978	5892595.679	Fundament
33	3428217.595	5892593.969	Fundament
34	3428221.211	5892592.259	Fundament
35	3428224.827	5892590.550	Fundament
36	3428228.443	5892588.840	Bohrpfahl
37	3428231.682	5892586.493	Bohrpfahl
38	3428233.827	5892582.829	Bohrpfahl
39	3428233.594	5892578.840	Bohrpfahl
40	3428232.706	5892574.940	Bohrpfahl
41	3428230.471	5892571.623	Bohrpfahl
42	3428227.274	5892569.219	Bohrpfahl
43	3428223.784	5892567.265	Bohrpfahl
44	3428220.294	5892565.311	Bohrpfahl
45	3428216.803	5892563.357	Bohrpfahl
46	3428213.313	5892561.403	Bohrpfahl
47	3428209.823	5892559.449	Bohrpfahl
48	3428206.332	5892557.495	Bohrpfahl

LAND BRANDENBURG		Anlage: 3
Landesbetrieb Straßenwesen Dezernat Konstruktiver Ingenieurbau	IS	

Straßenklasse und Nr.: Autobahn 11		Blatt-Nr.: 3
Streckenbezeichnung: Dreieck Barnim / Kreuz Uckermark		

Gemarkung: Meizow

Bauwerk/Baumaßnahme : A11 km 68,915 bis km 73,355 Grundhafter Ausbau der linken RF Baulos 07: Umbau ISW BW 32Ü1 (Grünbrücke)		Datum	Zeichen
	Bearb.		
	Gepr.		

Bearb.	Datum	Zeichen
Gepr.		
Bauwerksplan Anlage zur LB		Maßstab: 1:200